

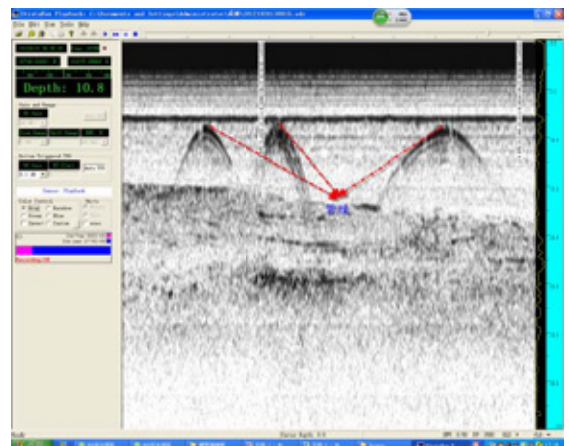
## StrataBox 3510 浅地层剖面仪



**StrataBox™** 是一款便携式的水下地层成像系统，它能以 6cm 的分辨率穿透水下地层 40m 深度和 150m 的水深测量范围，是专为近海浅水地质勘查量身定制，系统配置结构紧凑、携带方便、机动性强，能满足各类浅水工程作业用户的不同需求。**Stratabox3510** 是两种系统集成，可根据需要装配 10Khz 或 3.5Khz 的换能器。

### ◎产品特点:

- ◆ 水下地层分辨率：40m 地层穿透深度时 6cm
- ◆ 测深精度：±0.5%
- ◆ 定位数据输入：兼容 NMEA
- ◆ 兼容 Hypack、Hydropro 和 SonarWiz.Map
- ◆ 数据存储和回放功能
- ◆ 支持图形缩放模式
- ◆ 事件标记功能
- ◆ 低电压输入



## ◎技术指标:

测深范围	0-5, 0-10, 0-20, 0-40, 0-80, 0-150 米
变换范围	0-150 范围内 1 米增量
缩放范围	5, 10, 20, 40, 80 米
缩放模式	底部缩放、底部锁定、标记缩放、GUI 缩放(回放专有)
显 示	普通数据、缩放数据、导航、深度数据显示颜色控制: 4 种用户输入和数据转换选择
地层分辨率	40 米地层穿透深度, 6 厘米分辨率
测深分辨率	0.1 米
测深精度	±0.5%*水深
声 速	1500 米/秒
导航数据接口	NMEA 0183, GLL、GGA、RMC、VTG、VHW、HDT;
输出接口	RS-232 COM2 口; 特率可选
trataBox 接口	S 串行数据, 波特率 57.6K, RS-422 COM1 口
打印输出接口	并行端口到热敏打印机
浅水作业	<2.5 米; 视水底类型而定
发射频率	3.5KHz 和 10Hz; 视水深和作业模式而定
事件标记:	手动或自动周期(以 1 分钟为单位, 可选)
数据文件存储:	以 ODEC 数据格式保存深度、导航、和绘图数据; 普通数据和缩放数据以像素格式存储, 可回放和打印
数据文件回放	数据文件以常速或快速回放或打印, 可暂停或 GUI 缩放。
输出频率	3.5KHz , 10KHz
输出功率	300W(脉冲), 600W 和最高 1000W
输入电源	10-30VDC, 8W 电源, 反极性和过压保护功能
外形尺寸	长×宽×高=34.29 × 29.21 cm ×15.24 cm(厘米)
重 量	3.8 kg